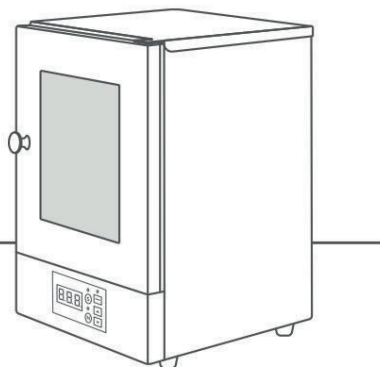
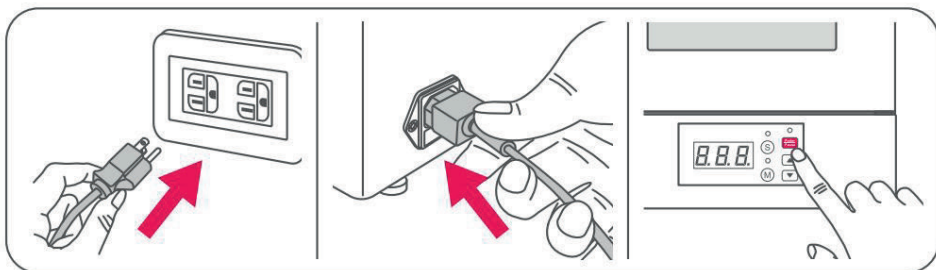


CURE V2



01 Fonte de alimentação e interruptor de energia



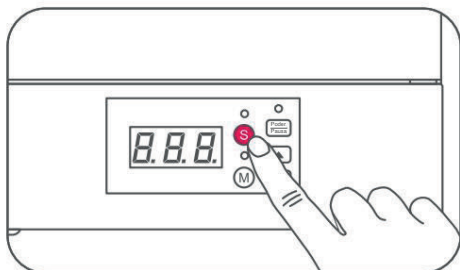
Ligue o dispositivo

Conecte o cabo de alimentação. Pressione o botão Power para ligar o dispositivo.

Desligue o dispositivo

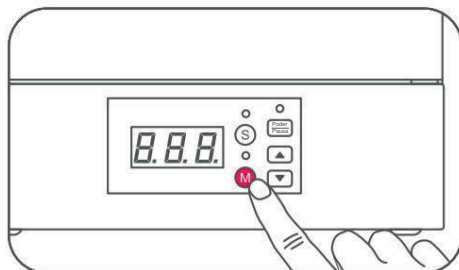
Pressione e segure o botão Power. A lâmpada de polimerização desligará após um bip.

02 Para definir o tempo de cura



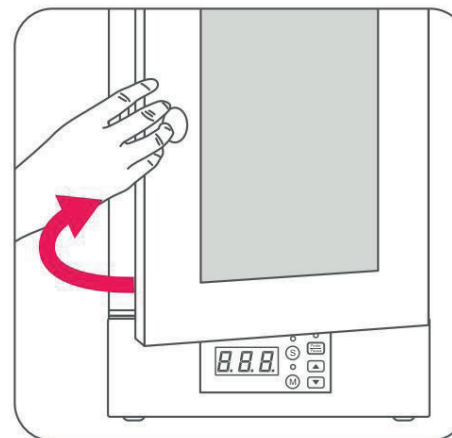
Clique no botão S para predefinir modos

Ele vem com três configurações de tempo de cura: 5 min, 10 min, 20 min.



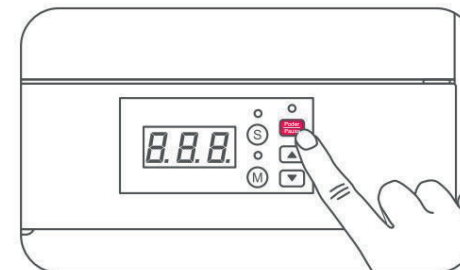
Clique no botão M para o modo personalizado

Clique nas teclas para cima e para baixo para aumentar ou diminuir 1 minuto de cada vez. Pressione e segure as teclas para aumentar ou diminuir rapidamente os minutos.

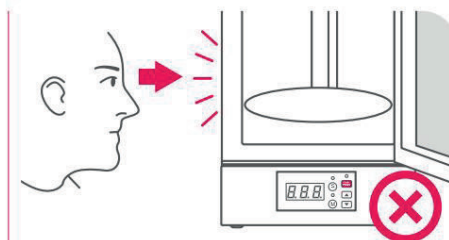
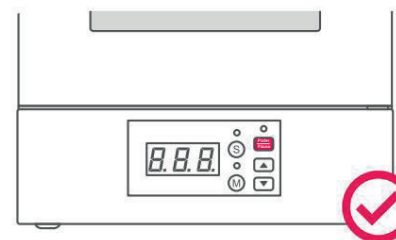


03 Como operar lâmpada de cura UV

Feche a tampa da câmara UV. Clique no botão Liga/Desliga. O forno de cura começará a funcionar.



! Aviso



- A câmara UV precisa estar completamente fechada para que o aparelho comece a funcionar.
- Não olhe fixamente para as luzes de cura UV sem fechar a câmara UV, pois isso pode causar danos aos seus olhos.
- Este aparelho pode ser utilizado por crianças com idade igual ou superior a 8 anos, bem como por pessoas com capacidades físicas, sensoriais ou mentais reduzidas, desde que sejam supervisionadas ou recebam instruções relativas à utilização do aparelho de forma segura, para garantir que os perigos envolvidos são compreendidos. As crianças NÃO podem brincar com o aparelho.
- As crianças NÃO estão autorizadas a limpar ou fazer a manutenção do dispositivo sem a supervisão de um adulto.
- **Procedimento de manutenção padrão**
Use álcool desinfetante para limpar a parte externa do seu dispositivo. Não use líquidos oleosos ou corrosivos para limpar o dispositivo.